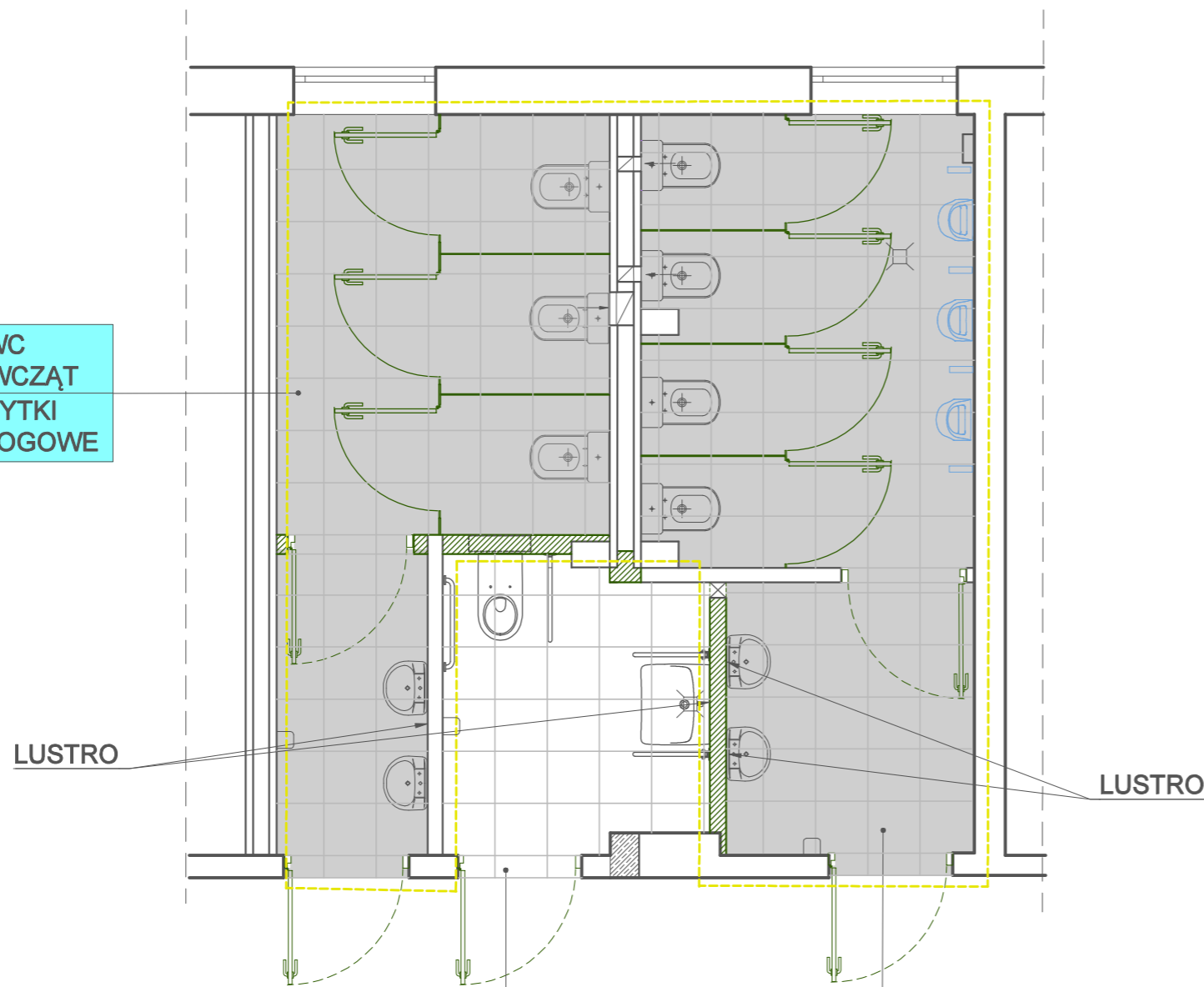


PRACE REMONTOWE WC DZIEWCZĄT I CHŁOPCÓW

1	WC DZIEWCZĄT
13,25	PŁYTKI PODŁOGOWE



2	WC NIEPEŁNOSPRAW.
4,82	PŁYTKI PODŁOGOWE

3	WC CHŁOPCÓW
15,27	PŁYTKI PODŁOGOWE

RZUT 1:50

L E G E N D A

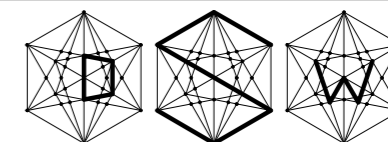
PROJEKTOWANE PŁYTKI ŚCIENNE:
30 X 60 cm DO WYS. 180 cm + 2 warstwy płytek 15x90 cm
do wys. 210 cm (wzór wg. wytycznych Inwestora).
POWYŻEJ MALOWANIE FARBĄ (kolor wg. wytycznych Inwestora)

PROJEKTOWANE PŁYTKI PODŁOGOWE R10, PEI min. 4:
45 x 45 cm, (wzór wg. wytycznych Inwestora)

LUSTRA:
ŁAZIENKA DAMSKA: LUSTRA Z RAMĄ (60x60 cm) NAD KAŻDĄ
UMYWALKĄ - 2szt. + LUSTRO 45x120 cm
ŁAZIENKA MĘSKA - LUSTRA Z RAMĄ (60x60 cm) NAD KAŻDĄ
UMYWALKĄ - 2szt.
ŁAZIENKA DLA NIEPEŁNOSPRAWNYCH: LUSTRO Z RAMĄ (60x60 cm)
NAD UMYWALKĄ - 1szt. + LUSTRO 45x120 cm 1 szt.

DSW PROJEKT SP. Z O.O.

adres: ul. Św. Barbary 14/36, 41-516 Chorzów
e-mail: dsw@dswprojekt.pl
telefon: 736 249 068
strona: dswprojekt.pl



TEMAT RYSUNKU:

TEMAT:
PROJEKT REMONTU SANITARIATÓW W BUDYNKU GŁÓWNYM ZESPOŁU SZKÓŁ ŁĄCZNOŚCI

OBIEKT:
BUDYNEK ZESPOŁU SZKÓŁ ŁĄCZNOŚCI W KRAKOWIE, PRZY UL. MONTE CASSINO 31

INWESTOR:
ZESPÓŁ SZKÓŁ ŁĄCZNOŚCI
UL. MONTE CASSINO 31, 30-337 KRAKÓW

PROJEKTANCI:
proj.główny branży architektonicznej MGR INŻ. ARCH. RYSZARD KWOSEK upr. SL-0346

**RZUT WC
PODŁOGA**

FAZA:
PROJEKT
REMONTU

DATA:
KWIECIEŃ
2022

NR RYS.:
A-4

SKALA:
1:50

NR STR.: