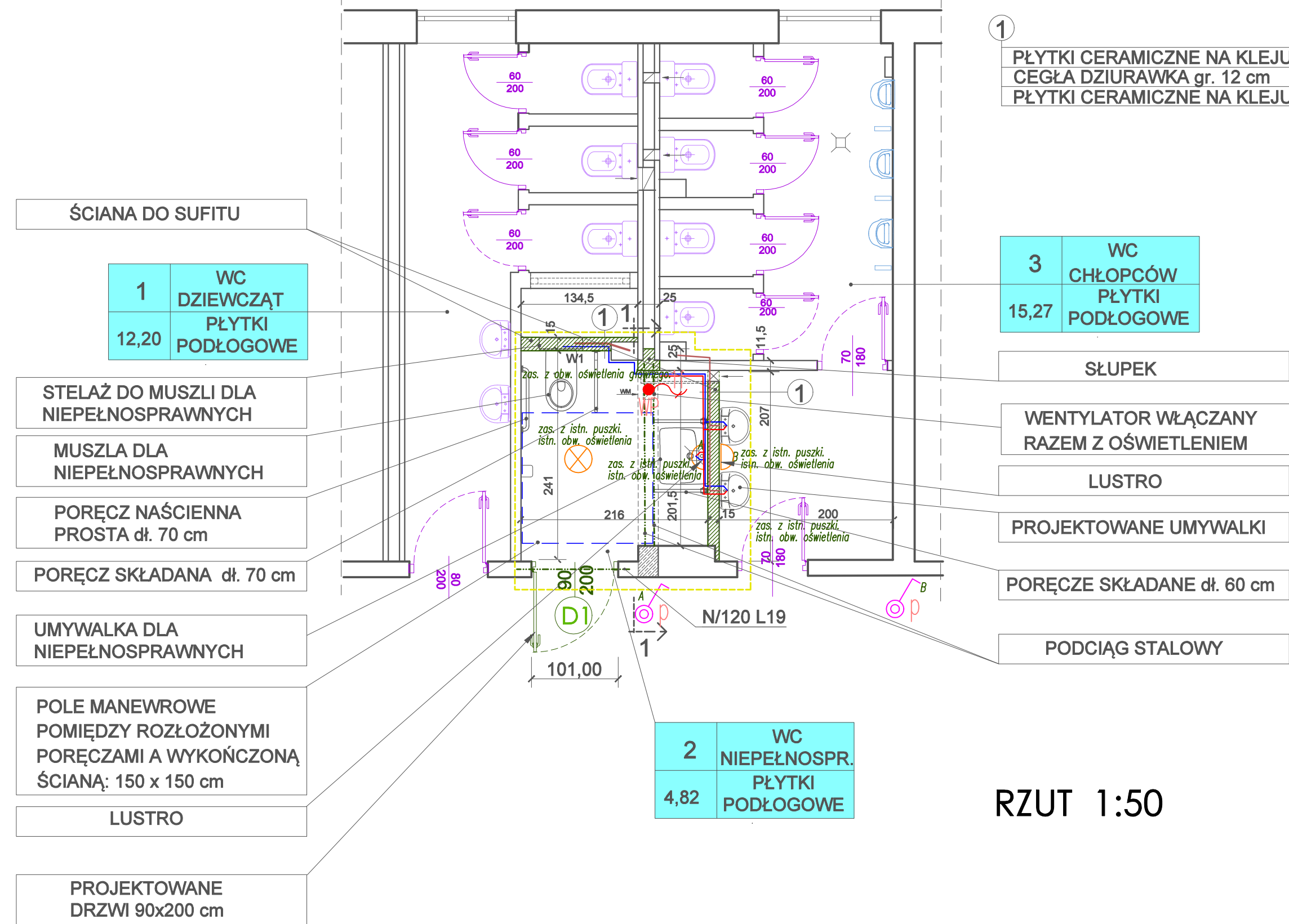


PRZEBUDOWA WC NIEPEŁNOSPRAWNYCH



- ŚCIANA DO SUFITU
- 1 WC DZIEWCZĄT
12,20 PŁYTKI PODŁOGOWE
- STELAŻ DO MUSZLI DLA NIEPEŁNOSPRAWNYCH
- MUSZLA DLA NIEPEŁNOSPRAWNYCH
- PORĘCZ NAŚCIENNA PROSTA dł. 70 cm
- PORĘCZ SKŁADANA dł. 70 cm
- UMYWALKA DLA NIEPEŁNOSPRAWNYCH
- POLE MANEWRÓWE POMIĘDZY ROZŁOŻONYMI PORĘCZAMI A WYKOŃCZONĄ ŚCIANĄ: 150 x 150 cm
- LUSTRO
- PROJEKTOWANE DRZWI 90x200 cm

- 1 PŁYTKI CERAMICZNE NA KLEJU
CEGLA DZIURAWKA gr. 12 cm
PŁYTKI CERAMICZNE NA KLEJU
- 3 WC CHŁOPCÓW
15,27 PŁYTKI PODŁOGOWE
- SŁUPEK
- WENTYLATOR WŁĄCZANY RAZEM Z OŚWIETLENIEM
- LUSTRO
- PROJEKTOWANE UMYWALKI
- PORĘCZE SKŁADANE dł. 60 cm
- PODCIĄG STALOWY

2	WC NIEPEŁNOSPRAWNYCH
4,82	PŁYTKI PODŁOGOWE

RZUT 1:50

L E G E N D A

- ZAKRES OPRACOWANIA
- ŚCIANA DO WYMUROWANIA
- PODCIĄG STALOWY, NADPROŻE
- PODŁĄCZENIE Z RURY PCV 100mm DO ISTNIEJĄCEGO PIONU
- PODŁĄCZENIE Z RURY PCV 50mm DO ISTNIEJĄCEGO PIONU
- PODŁĄCZENIE CIEPŁEJ I ZIMNEJ WODY DO ISTN. INSTALACJI
- PROJEKTOWANE OŚWIETLENIE GÓRNE ORAZ KINKIET
- ŁĄCZNIK OŚWIETLENIOWY, JEDNOBIEGUNOWY PODTYNKOWY (p); BEZ LAMPKI SYGNALIZACYJNEJ 16A; 250V; IP44
- SUSZARKA DO RĄK

DSW PROJEKT SP. Z O.O. adres: ul. Św. Barbary 14/36, 41-516 Chorzów e-mail: dsw@dswprojekt.pl telefon: 736 249 068 strona: dswprojekt.pl				TEMAT RYSUNKU: RZUT WC - PARTER	
TEMAT: PROJEKT PRZEBUDOWY SANITARIATÓW ORAZ ŁAZIENKI DLA OSÓB ZE SPECJALNYMI POTRZEBAMI W BUDYNKU GŁÓWNYM ZESPOŁU SZKÓŁ ŁĄCZNOŚCI					
OBIEKT: BUDYNEK ZESPOŁU SZKÓŁ ŁĄCZNOŚCI W KRAKOWIE, PRZY UL. MONTE CASSINO 31					
INWESTOR: ZESPÓŁ SZKÓŁ ŁĄCZNOŚCI UL. MONTE CASSINO 31, 30-337 KRAKÓW					
FAZA: PROJEKT TECHNICZNY					
PROJEKTANCI: proj.główny branży architektonicznej MGR INŻ. ARCH. RYSZARD KWOSEK upr. SL-0346 proj. branży konstrukcyjnej MGR INŻ. JUSTYNA MROZEK upr. nr SLK5945/PBKb/17 proj. branży sanitarnej MGR INŻ. DOROTA SETLAK-WRÓBLEWICZ upr. nr SLK/5766/ZHOS/14				DATA: KWIECIEŃ 2022	NR RYS.: A-2
				SKALA: 1:50	NR STR.: